


Bestway®

FLOWCLEAR™

58515

MANUALUL DEȚINĂTORULUI

bestwaycorp.com/support

Vizitați canalul YouTube Bestway 



bestwaycorp.com/support





MANUALUL DEȚINĂTORULUI

58515 Hmax 1,5 m filtru de nisip

YouTube

Vizitați canalul YouTube Bestway

INSTRUCȚIUNI DE SIGURANȚĂ

AVERTISMENT

INSTRUCȚIUNI DE SIGURANȚĂ IMPORTANTE CITIȚI ȘI RESPECTAȚI TOATE INSTRUCȚIUNILE INSTRUCȚIUNI – SALVAȚI ACESTE INSTRUCȚIUNI

La instalarea și folosirea acestui echipament electric trebuie respectate întotdeauna măsurile esențiale de siguranță, inclusiv următoarele:

- Pompa va fi dotată cu un transformator de izolare sau va fi alimentată cu un dispozitiv de curent rezidual (DCR) care are un curent nominal rezidual care nu depășește 30 mA.
- Sursa de alimentare de pe peretele clădirii trebuie să fie la o distanță de minim 4m de piscină.
- Aparatul trebuie alimentat la o sursă de curent electric cu împământare.
- **RISC DE ELECTROCUTARE** – Pompa nu poate fi utilizată când sunt oameni în piscină. Este interzis accesul în piscină în caz de avariere a filtrului cu nisip.
- **NU ÎNGROPAȚI CABLUL.** Așezați cablul, astfel încât să reduceți la minim avarierile cauzate de mașinile de tuns iarba, de mașinile de tuns gardurile vii și de alte echipamente.
- Pentru a reduce riscul de electrocutare, înlocuiți imediat cablul avariât.
- În cazul în care cablul de alimentare este avariât, acesta trebuie înlocuit de către producător, de agentul de service al acestuia sau de alte persoane calificate în mod similar, pentru evitarea pericolelor.
- Nu se pot utiliza prelungitoare.

- Risc de electrocutare. Este periculos să folosiți filtrul cu nisip cu o sursă de electricitate neadaptată, iar filtrul cu nisip va fi avariat definitiv.
 - Nu îndepărtați fișa de împământare și nu modificați în niciun fel ștecărul. Nu folosiți adaptoare de priză. Contactați un electrician calificat pentru orice întrebări referitoare la valabilitatea prizelor sau împământării dvs.
 - Manevrați cu atenție filtrul cu nisip. Nu trageți și nu transportați filtrul cu nisip atârnat de cablu. Nu trageți niciodată un ștecăr din priză smulgând cablul de alimentare. Protejați cablurile împotriva frecărilor. Filtrul cu nisip nu trebuie să se afle niciodată în apropierea obiectelor ascuțite, uleiului, pieselor în mișcare și surselor de căldură.
 - Deconectați întotdeauna acest produs de la priza electrică înainte de manevrarea, curățarea, repararea sau efectuarea oricărei modificări asupra produsului.
 - Nu băgați și nu scoateți aparatul din priză dacă aveți mâna udă
 - Scoateți întotdeauna din priză aparatul:
 - În zilele ploioase
 - Înainte de curățare sau alte operațiuni de întreținere
 - Lăsați-l nesupravegheat în timpul vacanțelor
 - Atunci când aparatul nu va fi folosit timp îndelungat, cum ar fi iarna, setul de piscină trebuie dezasamblat și stocat în interior.
 - **ATENȚIE:** Citiți instrucțiunile înainte de fiecare utilizare a aparatului și instalare/reasamblare.
 - Instrucțiuni de păstrare în siguranță. Pentru fiecare remontare a piscinei, consultați întotdeauna instrucțiunile.
 - Dacă instrucțiunile lipsesc, vă rugăm să contactați Bestway sau căutați-le pe pagina de internet: www.bestwaycorp.com
 - Instalațiile electrice trebuie să respecte regulile de cablare naționale. Contactați un electrician calificat pentru orice întrebări.
- ATENȚIE:** Acest filtru cu nisip se folosește doar cu piscine demontabile. A nu se folosi la piscine instalate permanent. O piscină demontabilă este construită astfel încât să poată fi demontată pentru depozitare și montată rapid. O piscină instalată permanent este construită în sau pe sol sau într-o clădire, astfel încât să nu poată fi demontată rapid pentru depozitare.

- Acest dispozitiv poate fi utilizat de copiii cu vârsta de minim 8 ani și persoane cu capacități fizice, senzoriale sau mentale reduse sau cu lipsă de experiență și cunoștințe dacă sunt monitorizate sau au primit instrucțiuni privind utilizarea dispozitivului într-o manieră sigură și care înțeleg pericolele implicate. Copiii nu trebuie să se joace cu dispozitivul. Curățarea și întreținerea de către utilizator nu trebuie efectuate de copii fără supraveghere.
- Curățarea și întreținerea trebuie efectuate de un adult în vârstă de minim 18 ani, care cunoaște pericolele electrocutării.

OBSERVAȚII:

- Așezați filtrul cu nisip pe un teren solid, nivelat. Asigurați-vă că filtrul cu nisip se află la o distanță de minim 2 metri față de marginea piscinei. Mențineți o distanță cât mai mare posibil.
- Fiți atenți atunci când poziționați piscina și filtrul cu nisip, astfel încât să existe ventilație, drenaj și acces pentru întreținere corespunzătoare. Nu amplasați niciodată filtrul cu nisip într-o zonă în care se poate acumula apă, sau pe o cale de acces cu trafic pietonal intens.
- Este necesar ca ștecărul să fie accesibil după instalarea piscinei. Dopul de astupare al filtrului cu nisip va fi amplasat la cel puțin 3,5 m de piscină.
- Condițiile atmosferice pot afecta performanța și durata de viață ale filtrului cu nisip; luați măsurile necesare pentru a proteja filtrul cu nisip de uzura și rupturile inutile care pot apărea pe durata perioadelor de anotimp rece, cald și de expunere la soare.
- Vă rugăm să inspectați și să verificați prezența tuturor componentelor filtrului cu nisip înainte de utilizare. Anunțați Bestway la adresa noastră pentru serviciul clienți indicată în acest manual, în legătură cu orice defect de producție sau piese lipsă la momentul achiziției.
- Este obligatoriu să schimbați în cel mai scurt timp posibil toate piesele deteriorate. Folosiți doar piese aprobate de producător.
- Nu permiteți copiilor sau adulților să se sprijine de sau să se așeze pe aparat.
- Nu adăugați substanțe chimice în filtrul cu nisip.
- Atunci când se folosesc substanțe chimice pentru curățarea apei din piscină se recomandă respectarea unui timp minim de filtrare

pentru a asigura sănătatea înotătorilor, care depinde de conformitatea cu regulamentul de sănătate.

- Numai mediile specificate sau furnizate de producător se vor folosi cu instalația produsului.
- Este imperativ să verificați ca fantele de aspirație să nu fie obturate.
- Se recomandă să opriți filtrarea în timpul operațiunilor de mentenanță ale sistemului de filtrare.
- Monitorizați periodic nivelul de înfundare a filtrului.
- O verificare săptămânală se recomandă pentru spălarea în contracurent sau curățare. Durata zilnică minimă de filtrare de 8 ore este recomandată pentru a garanta curățenia apei din piscină.
- Este esențial să schimbați orice element deteriorat sau set de elemente cât mai repede posibil. Utilizați numai piesele aprobate de persoana responsabilă pentru comercializarea produsului.
- Toate filtrele și mediile de filtrare vor fi verificate periodic pentru a garanta că nu există o acumulare de detritus, prevenind astfel buna filtrare. Eliminarea oricăror medii de filtrare utilizate se va face conform regulamentelor/legislației aplicabile.
- Fiți atenți la toate cerințele și recomandările de siguranță descrise în manual. În caz de dubii privind pompa sau a orice dispozitive de circulare, contactați un instalator calificat sau producătorul/importatorul/distribuitorul. Instalație de circulare a apei va fi conformă cu regulamentele europene, precum și cele naționale/locale, în special la tratarea problemelor electrice. Orice modificare a poziției robinetului, dimensiunii pompei, dimensiunii grilei poate modifica debitul și viteza de aspirație poate crește.
- Acest produs nu este destinat utilizării în scopuri comerciale.

VĂ RUGĂM SĂ CITIȚI CU ATENȚIE ȘI SĂ PĂSTRAȚI PENTRU A CONSULTA PE VIITOR.

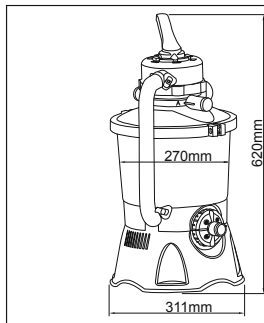
SALVAȚI ACESTE INSTRUCȚIUNI

ELIMINAREA



Produsele electrice nu trebuie eliminate împreună cu deșeurile casnice. Vă rugăm să reciclați dacă există unități de reciclare. Verificați cu autoritatea locală sau distribuitorul pentru recomandări de reciclare.

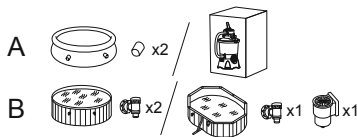
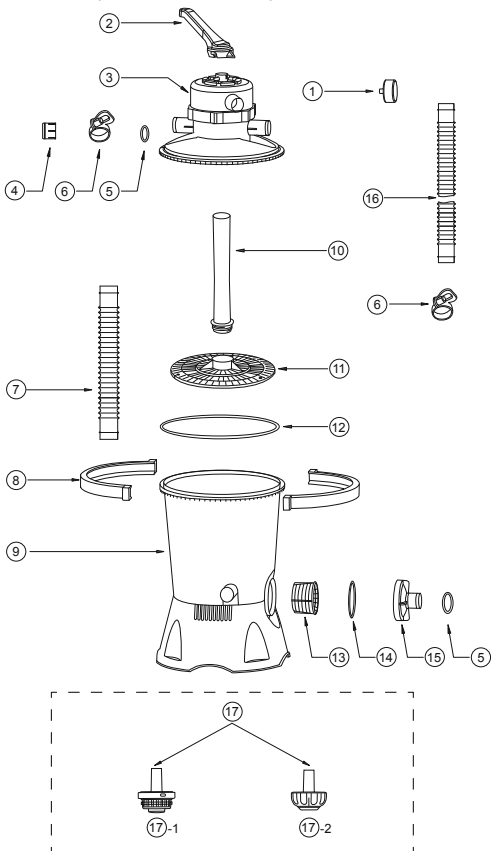
SPECIFICAȚII



Diametrul filtrului:	270mm
Suprafața efectivă a filtrului:	0,059m ² (0,635 ft ²)
Presiune de lucru max.:	0,42Bar (6PSI)
Presiune de lucru a filtrului cu nisip:	< 0,25Bar (3,5PSI)
Temperatura max. a apei:	35°C
Nisip:	Nu este inclus
Dimensiuni nisip:	#20 nisip de cuarț, 0,45-0,85mm
Capacitate nisip:	Aproximativ 8,5 kg

PREZENTAREA COMPONENTELOR

Înainte de asamblarea filtrului cu nisip, alocați-vă câteva minute pentru a vă familiariza cu toate componentele filtrului cu nisip.



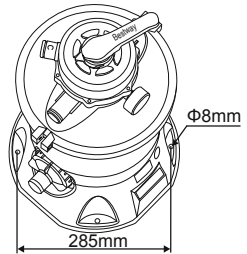
NR	A	B
①	x1	x1
②	x1	x1
③	x1	x1
④	x1	x1
⑤	x5	x5
⑥	x7	x5
⑦	x1	x1
⑧	x2	x2
⑨	x1	x1
⑩	x1	x1
⑪	x1	x1
⑫	x1	x1
⑬	x1	x1
⑭	x1	x1
⑮	x1	x1
⑯	x2	x2
⑰-1	x1	x0
⑰-2	x1	x0

ASAMBLARE

(Veți avea nevoie de o șurubelniță.)



1. Scoateți cu atenție toate componentele din pachet și verificați pentru a vă asigura că nu este avariată nicio piesă. În cazul în care echipamentul este avariât, anunțați imediat distribuitorul de la care ați achiziționat echipamentul.
2. Filtrul cu nisip trebuie așezat pe teren solid, nivelat, de preferință pe o placă din beton. Așezați filtrul cu nisip astfel încât orificiile și robinetul de distribuție să fie accesibile pentru operare, reparații și pregătire pentru condițiile de iarnă.
3. Standardul EN60335-2-41 TEST prevede că filtrul cu nisip trebuie fixat vertical pe sol sau pe un anumit piedestal din lemn sau beton înainte de utilizare, pentru evitarea căderii accidentale a filtrului cu nisip. Filtrul cu nisip complet asamblat va depăși 18kg. Orificiile pentru fixare trebuie să aibă un diametru de 8mm și să fie distanțate la 285 mm. Folosiți două șuruburi și piulițe cu diametru de maxim 8mm pentru fixarea filtrului cu nisip de piedestal.



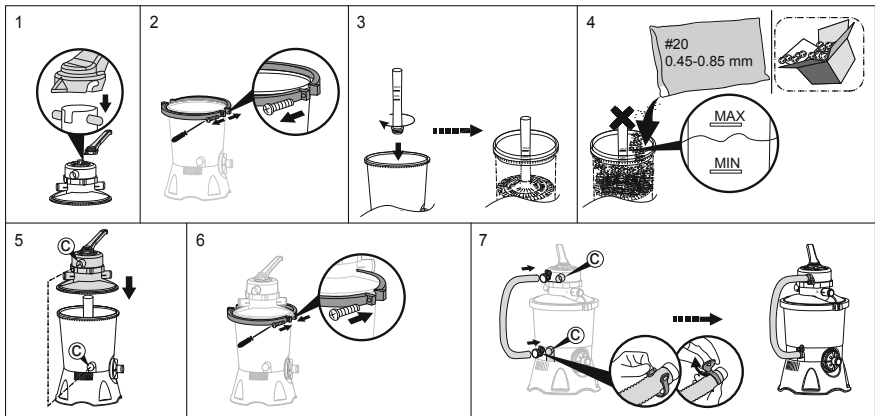
UMPLEȚI PISCINA CU NISIP PENTRU FILTRU/POLISFERE FLOWCLEAR™.

NOTĂ: Folosiți exclusiv nisip pentru filtru cu granulație specială, fără calcar sau argilă: #20 Nisip de cuarț de 0,45-0,85mm, un sac de aproximativ 8,5kg ar trebui să fie suficient. Dacă nu folosiți dimensiunea recomandată a nisipului pentru filtru, performanța de filtrare va fi redusă, iar filtrul cu nisip se poate deteriora, anulând astfel garanția.

NOTĂ: Pentru a evita avariarea racletei atunci când adăugați nisip, turnați niște apă în rezervorul inferior pentru scufundarea racletei de pe axul colector.

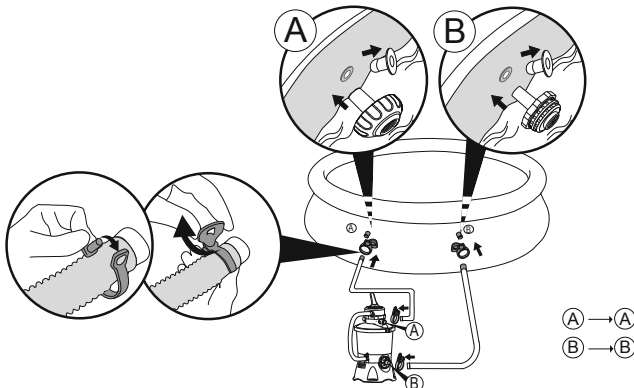
NOTĂ: Nisipul/polisferele Flowclear™ nu sunt incluse.

NOTĂ: Utilizați polisfere de 28 g (0,06 lbs) Flowclear™ pentru a înlocui un 1 kg (2,20 lbs) de nisip.

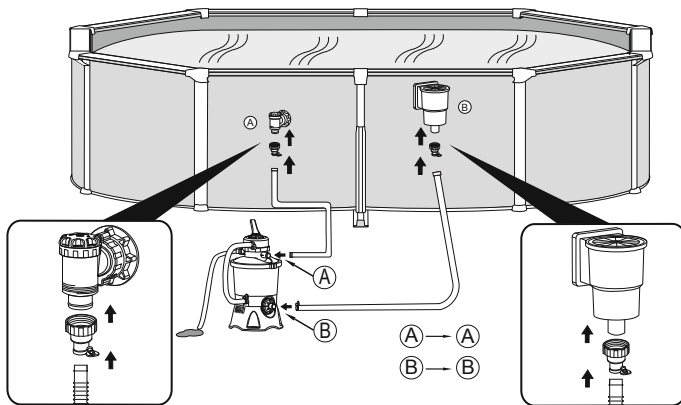


CONECTAȚI LA PISCINĂ

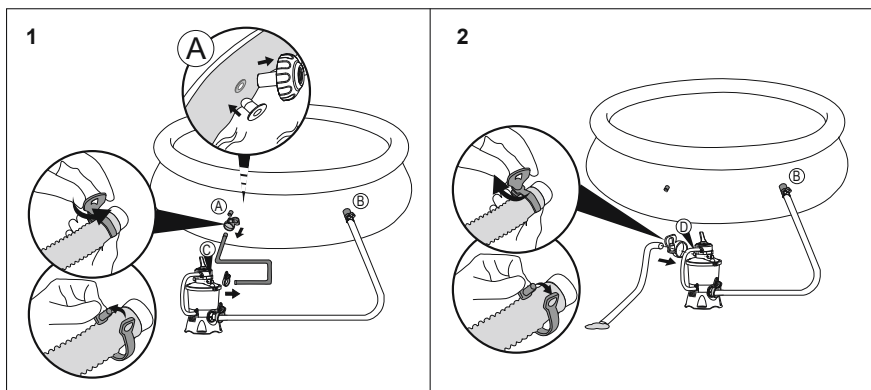
V1



V2



SCĂDEREA SAU DRENAREA APEI DIN PISCINĂ

**STOP**

Înainte de pornire, vă rugăm să citiți cu atenție manualul.

OPERAREA

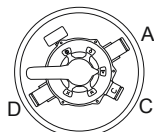
ROBINET DE DISTRIBUȚIE

AVERTISMENT: Pentru a preveni avarierea echipamentului și posibilele răniri, opriți întotdeauna filtrul cu nisip înainte de a schimba funcția robinetului de reglare. Modificarea pozițiilor robinetului în timpul funcționării pompei poate avaria robinetul de distribuție, ceea ce poate conduce la vătămare corporală sau daune materiale.

Folosirea robinetului de distribuție
Apăsăți mânerul robinetului de distribuție și rotiți la funcția dorită.

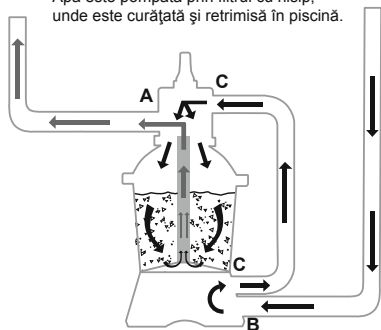
FUNCȚIILE ROBINETULUI DE DISTRIBUȚIE

Robinetul de distribuție este folosit pentru selecția a 6 funcții diferite ale filtrului: Filtru, închis, spălare, clătire, drenare și circulare.

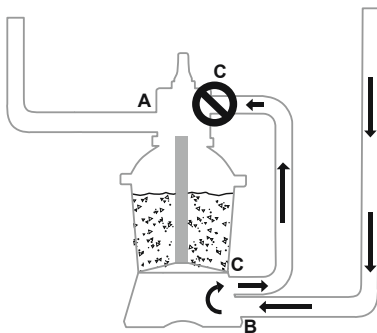




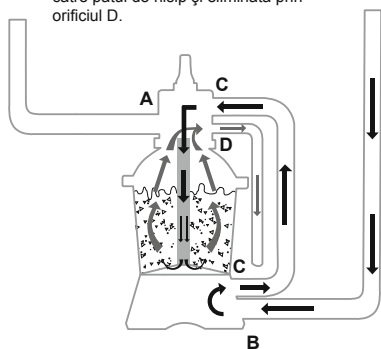
Filtru: Această funcție este folosită pentru filtrarea apei din piscină și trebuie selectată această poziție 99% din timp. Apa este pompată prin filtrul cu nisip, unde este curățată și retrimisă în piscină.



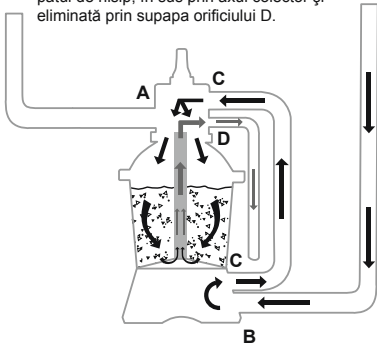
Închidere: Această funcție nu mai permite apei să curgă între filtrul cu nisip și piscină.



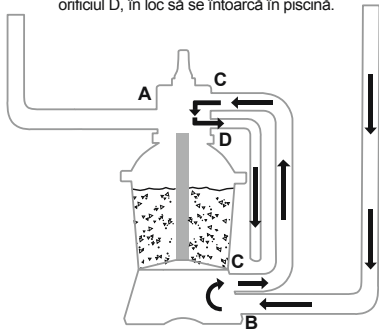
Spălare: Această funcție este folosită pentru curățarea patului de nisip; apa este pompată prin axul colector, în sus către patul de nisip și eliminată prin orificiul D.



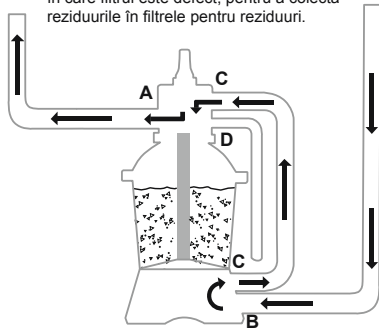
Clătire: Această funcție este pentru pornirea inițială, curățarea și nivelarea patului de nisip după spălare; apa este pompată în jos prin patul de nisip, în sus prin axul colector și eliminată prin supapa orificiului D.



Drenare: Această funcție asigură drenarea apei din piscină; este o altă setare de ocolire a filtrului, apa fiind pompată și eliminată prin orificiul D, în loc să se întoarcă în piscină.

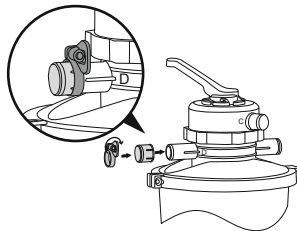


Circulare: Această funcție asigură circulația apei din piscină ocolind filtrul cu nisip; folosiți această funcție în cazul în care filtrul este defect, pentru a colecta reziduurile în filtrele pentru reziduuri.



NOTĂ:

- Asigurați-vă că toate măsurile de eliminare a apei reziduale respectă normele locale, de stat sau naționale în vigoare. Nu deversați apa în locuri în care va conduce la inundații sau daune.
- Atunci când robinetul de distribuție este în poziția spălare, clătire sau drenare, apa va curge prin orificiul D aflat pe robinetul de distribuție.
- Nu porniți și nu puneți în funcțiune filtrul cu nisip atunci când robinetul de distribuție este în poziția în închidere, pentru a nu avaria grav filtrul cu nisip.
- Nu reglați robinetul de distribuție între două funcții pentru a nu apărea scurgeri.
- Pentru a evita scurgerile de apă, înșurubați capacul orificiului D pe orificiul D al robinetului de distribuție înainte de punerea în funcțiune a filtrului cu nisip.



ELIBERAREA AERULUI

Apăsăți în jos mânerul supapei de control și așteptați până când apa iese prin Portul D pentru a elibera aerul.

NOTĂ: Este important să repetați această operațiune de fiecare dată când porniți pompa după sezonul de iarnă, întreținere și spălarea patului de nisip.

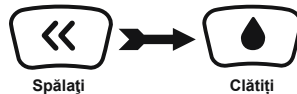
INSTRUCȚIUNI INIȚIALE DE UTILIZARE

Spălarea și clătirea trebuie efectuate pentru pregătirea pompei în vederea primei sale utilizări și spălarea nisipului.

ATENȚIE: NU LĂSAȚI FILTRUL CU NISIP SĂ FUNCȚIONEZE ÎN GOL

1. Apăsăți mânerul robinetului de distribuție și rotiți la funcția de spălare în contracurent.
2. Conectați și porniți filtrul cu nisip timp de 3 până la 5 minute sau până când apa devine limpede.
3. Opriti filtrul cu nisip și setați robinetul de distribuție pe funcția de clătire.
4. Porniți filtrul cu nisip și lăsați-l să funcționeze timp de 1 minut. Astfel apa revine prin filtrul cu nisip și se scurge prin orificiul D.
5. Opriti filtrul cu nisip. Setați robinetul de distribuție pe funcția de închidere.
6. Umpleți piscina cu apă dacă este necesar.

IMPORTANT: Această procedură scoate apa din piscină, pe care va trebui să o înlocuiți. Deconectați imediat filtrul cu nisip dacă apa se apropie de nivelul supapelor de admisie și evacuare ale piscinei.

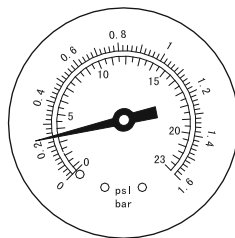


1. Acum filtrul cu nisip este pregătit pentru utilizare. Setați robinetul de distribuție pe funcția de filtrare.

NOTĂ: Pentru a preveni riscul de electrocutare uscați orice cantitate în exces de apă de pe dvs. și filtrul cu nisip.

2. Porniți filtrul cu nisip pentru a-l pune în funcțiune.

NOTĂ: Filtrul cu nisip a inițiat în acest moment ciclul său de filtrare. Verificați dacă apa revine în piscină și observați presiunea filtrului de pe manometru. În general, presiunea recomandată a filtrului cu nisip este mai mică de 0,25 Bar (3,5 PSI) atunci când este în funcțiune.



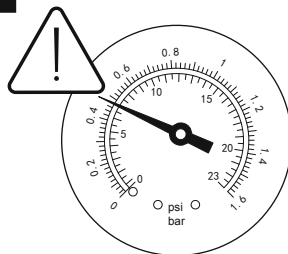
ÎNTREȚINEREA FILTRULUI CU NISIP

ATENȚIE: Trebuie să vă asigurați că filtrul cu nisip este oprit și deconectat înainte de a iniția lucrările de întreținere sau vor apărea riscuri severe de vătămare sau deces.

Pe timpul acumulării murdăriei în filtrul cu nisip, citirea presiunii pe manometru va crește. Atunci când manometrul de presiune indică 0,25 bari (3,5 PSI) sau mai mult, sau apa care curge către piscină are debitul scăzut, este timpul să curățați nisipul. Pentru a curăța patul de nisip, respectați instrucțiunile evidențiate anterior în: **Spălarea în contracurent și clătirea.**

NOTĂ: Manometrul este conceput strict pentru întreținere, iar valoarea acestuia este doar de referință, nu trebuie utilizat drept instrument de precizie.

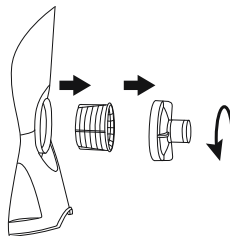
NOTĂ: Vă recomandăm să curățați patul cu nisip o dată pe lună sau mai puțin regulat în funcție de cât de des se utilizează piscina. Nu curățați nisipul prea des.



CURĂȚAREA SITEI

1. Deconectați filtrul cu nisip și setați robinetul de distribuție pe funcția de închidere.
2. Înlocuiți filtrele pentru reziduuri cu dopurile de astupare pentru a preveni scurgerea apei.
3. Scoateți capacul sitei prin deșurubare.
4. Scoateți sita și eliminați toate reziduurile.
5. Puneți la loc sita pe poziție. Asigurați-vă că orificiul din sită este aliniat.
6. Asigurați-vă că inelul sigiliului este fixat. Fixați la loc capacul sitei.
7. Scoateți dopurile de astupare și introduceți filtrele pentru reziduuri.

NOTĂ: Sita trebuie golită și curățată periodic. O sită murdară sau blocată va reduce performanța filtrului cu nisip.



SCĂDEREA SAU DRENAREA APEI DIN PISCINĂ

1. Deconectați filtrul cu nisip și setați robinetul de distribuție pe funcția de drenare.
2. Detașați furtunul de la orificiul A al supapelor de conectare și orificiul A al filtrului cu nisip și atașați la orificiul D.

NOTĂ: Nu uitați să înlocuiți filtrele pentru reziduuri cu dopurile de astupare pentru a preveni scurgerea apei.

3. Porniți filtrul cu nisip pentru a rula filtrarea și a scoate apa din piscină.

AVERTISMENT: NU LĂSAȚI FILTRUL CU NISIP SĂ FUNCȚIONEZE ÎN GOL.

DEPOZITAREA

În regiunile cu temperaturi de iarnă de îngheț, echipamentul piscinei trebuie depozitat pentru sezonul de iarnă pentru a-l proteja în vederea deteriorării. Dacă lăsați apa să înghețe, filtrul cu nisip se va defecta, iar garanția va fi anulată.

1. Spălați patul de nisip.
2. Drenați piscina conform manualului utilizatorului piscinei.
3. Deconectați cele două furtunuri de la piscină și filtrul cu nisip.
4. Scoateți tot nisipul din rezervor și uscați toate componentele.
5. Depozitați pompa cu filtru într-un loc răcoros, uscat, departe de accesul copiilor.

DEPANARE

Probleme	Cauze probabile	Soluții
Nisipul curge în piscină	<ul style="list-style-type: none"> - Nisipul este prea mic - Mutați robinetul de distribuție de la funcția de spălare în contracurent la cea de filtrare fără a opri filtrul cu nisip - Nivelul nisipului este prea mare - Racleta s-a avariat 	<ul style="list-style-type: none"> - Se recomandă nisip de cuarț #20 de 0,45mm până la 0,85mm - Opriți filtrul cu nisip de fiecare dată când setați robinetul de distribuție - Verificați dacă nivelul nisipului este între marcasele „MAX” și „MIN” de pe axul colector - Înlocuiți racleta
Nu există debit de apă	<ul style="list-style-type: none"> - Dopurile de astupare nu sunt scoase - Aerul nu a fost eliberat - Robinetul de distribuție a fost setat pe funcția de închidere - Sita a fost blocată - Filtrul cu nisip este avariat 	<ul style="list-style-type: none"> - Scoateți dopurile de astupare și introduceți filtrele pentru reziduuri - Eliberați aerul - Setați pe funcția de filtrare - Curățați sita - Sunați departamentul de service
Presiune prea mare în filtru	<ul style="list-style-type: none"> - Filtru murdar - Pat de nisip calcifiat - Spălare insuficientă - Manometrul de presiune s-a avariat 	<ul style="list-style-type: none"> - Spălați - Verificați nisipul și schimbați-l, dacă este necesar - Spălați până ce apa de curgere este curată - Înlocuiți manometrul de presiune
Robinetul de distribuție prezintă scurgeri de la orificiul D	<ul style="list-style-type: none"> - Robinetul de distribuție este reglat între două funcții - Garnitura s-a avariat 	<ul style="list-style-type: none"> - Reglați la o singură funcție - Înlocuiți garnitura
Conectorii prezintă scurgeri	<ul style="list-style-type: none"> - Inelul de etanșare de pe conectorul furtunului s-a avariat - Furtunurile sunt slăbite 	<ul style="list-style-type: none"> - Înlocuiți inelul de etanșare - Strângeți-le



For support please visit us at:
bestwaycorp.com/support

©2022 Bestway Inflatables & Material Corp.

All rights reserved/Tous droits réservés/Todos los derechos reservados/Alle Rechte vorbehalten/Tutti i diritti riservati

Trademarks used in some countries under license from/

Marques utilisées dans certains pays sous la licence de/

Marcas comerciales utilizadas en algunos países bajo la licencia de/

Die Warenzeichen werden in einigen Ländern verwendet unter Lizenz der/

Marchi utilizzati in alcuni paesi concessi in licenza a

Bestway Inflatables & Material Corp., Shanghai, China

Manufactured, distributed and represented in the European Union by/

Fabriqués, distribués et représentés dans l'Union Européenne par/Fabricado, distribuido y representado en la Unión Europea por/

Hergestellt, vertrieben und in der Europäischen Union vertreten von/Prodotto, distribuito e rappresentato nell'Unione Europea da

Bestway Europe S.p.a., Via Resistenza, 5, 20098 San Giuliano Milanese (Milano), Italy

Distributed in Latin America by/Distribué en Amérique latine par/Distribuido en Latinoamérica por/Distribuido na América Latina por

Bestway Central & South America Ltda, Salar Ascotan 1282, Parque Enea, Pudahuel, Santiago, Chile

Distributed in Australia & New Zealand by **Bestway Australia Pty Ltd, Unit 2/98-104 Carnarvon St Silverwater, NSW 2128, Australia**

Tel: Australia: (+61) 2 9037 1388; New Zealand: 0800 142 101

Distributed in United Kingdom by **Bestway Corp UK Ltd, 8 Wentworth Road, Heathfield Industrial Estate, Newton Abbot, Devon, TQ12 6TL**

Exported by/Exporté par/Exportado por/Exportiert von/Esportato da

Bestway (Hong Kong) International Ltd./Bestway Enterprise Company Limited

Suite 713, 7/Floor, East Wing, Tsim Sha Tsui Centre, 66 Mody Road, Kowloon, Hong Kong

www.bestwaycorp.com